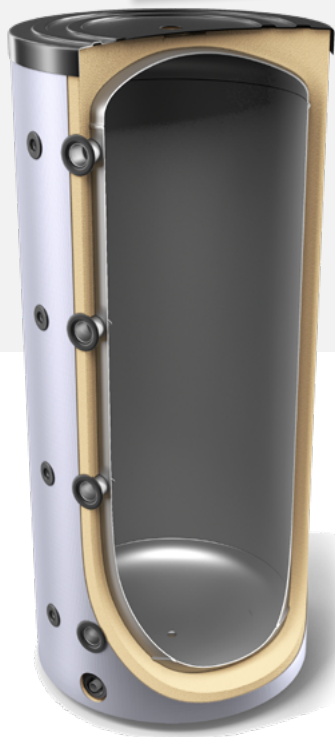




**HASTA FIN DE EXISTENCIAS**

# SEA INR R/F

Depósitos de inercia para primario de calefacción, aislamiento Flexible de 300 a 2000 litros.



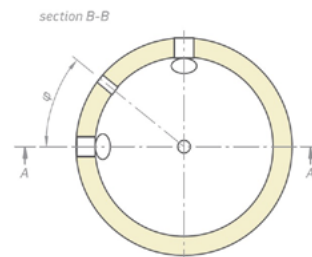
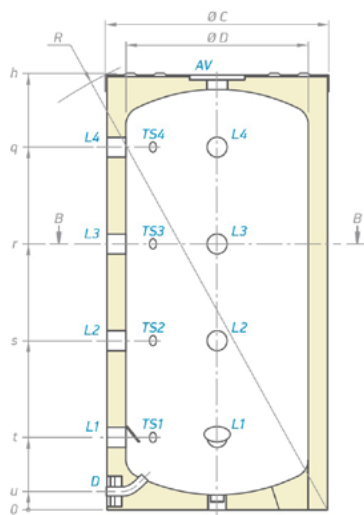
## CARACTERÍSTICAS PRINCIPALES

Los depósitos de inercia SEA INR R/F son para sistemas de calefacción cerrados, fabricados en acero. Son la solución para evitar continuos encendidos y apagados de los generadores, pueden trabajar con agua glicolada y sistemas solares.

- Cuerpo de acero negro.
- **Aislamiento térmico en poliuretano sin CFC de alta eficiencia** de espesor 50 mm.
- Acabado en skay con tapas de plástico.
- **Cuatro alturas en tomas de instalación** para aprovechar la estratificación térmica.
- Con conexión sonda en cada altura.
- Para instalación en interior.

Producto conforme al artículo 4.3 de la Directiva 2014/68/UE para los aparatos a presión.

- ✓ Temperatura máxima de trabajo: 95 °C
- ✓ Presión máxima de trabajo: 3 bar



- L1, 2, 3, 4:** Conexiones entradas/salidas, en alturas 1, 2, 3 y 4
- TS1, 2, 3, 4:** Conexión G 1/2" para sensor temperatura, en alturas 1, 2, 3 y 4
- AV:** Purgador G 1"1/2
- D:** Drenaje G 3/4" (para modelos de 300 y 500 litros)

## CARACTERÍSTICAS TÉCNICAS

Modelo	Clase energética	Capacidad	Pérdida calor $\Delta t=45K$	h	q	r	s	t	u	$\phi$	R	ØC	ØD	L1, L2, L3, L4	Peso vacío	PVR
	-	l	W	mm	mm	mm	mm	mm	mm	°	mm	mm	mm	"	kg	€
• SEA INR R 300	B	294	68	1420	1208	873	538	203	52	45	1563	650	550	G1"1/2	59	<b>873 €</b>
• SEA INR F 800	C	805	128	1947	1500	1120	740	360	-	22,5	1960	990	790	G1"1/2	115	<b>1.908 €</b>
• SEA INR F 1000	C	902	136	2132	1774	1303	832	360	-	22,5	2155	990	790	G1"1/2	145	<b>2.134 €</b>
• SEA INR F 1500	C	1476	158	2220	1726	1293	860	427	-	22,5	2265	1200	1000	G2"	210	<b>3.198 €</b>
• SEA INR F 2000	C	1904	183	2413	1896	1412	929	446	-	22,5	2481	1300	1100	G2"	284	<b>3.598 €</b>

\* Para los modelos BIOMAX-B y BIOMAX-C | \*\*Misma gama disponible en 6 bar bajo demanda