



Catálogo-Tarifa

EVEREST - SPLIT MURAL 1X1



**NEW!** EVEREST SPLIT MURAL 1X1

**A++**  
SEER

**A+**  
SCOP

**A+++**  
SCOP

Warmer

**R-32**

**WiFi**

**I feel**

**3 AÑOS**  
GARANTÍA  
**TOTAL**

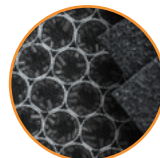
**23dB**  
SEGUN MODELO



PROTECCIÓN  
GOLDEN FIN



**Auto** AUTO-LIMPIEZA



Filtro Cold Catalyst + Carbón  
Activo + Silver Ion



TEMPORIZADOR



AUTO-RESTART



8°C MODO SEGURIDAD  
TEMPERATURA  
MÍNIMA AMBIENTE



DESAGÜE POR  
AMBOS LADOS



MODO  
SILENCIOSO

# EVEREST

## SPLIT MURAL 1X1

KIT		NEW!	NEW!	NEW!	NEW!	
		EVS25-DE	EVS35-DE	EVS50-DE	EVS71-DE	
Ud. Interior		EVS25-DE-SI	EVS35-DE-SI	EVS50-DE-SI	EVS71-DE-SI	
Ud. Exterior		EVS25-DE-SO	EVS35-DE-SO	EVS50-DE-SO	EVS71-DE-SO	
Alimentación eléctrica / Conexión		V, F, HZ	220-240V (1 Fase~ 50Hz) / Unidad Exterior			
Capacidad refrigeración	Capacidad (min.-max.)	kW	2,6 (0,6 - 3,1)	3,4 (0,8 - 3,8)	5,1 (1,3 - 5,3)	7,3 (1,8-7,4)
	Consumo (min.-max.)	W	850 (100~1600)	1340 (200~1500)	1670 (280~1800)	2200 (230-2760)
	Corriente (min.-max.)	A	4,0 (0,9 - 6,9)	5,9 (0,8 - 6,6)	7,4 (1,2 - 7,9)	10,0 (1,0 - 12,0)
	SEER	-	6,1	6,2	6,7	6,53
Capacidad calefacción	Clasificación energética	Frío	A++	A++	A++	A++
	Capacidad (min.-max.)	kW	2,61 (0,8 - 3,4)	3,5 (0,8 - 3,8)	5,2 (1,3 - 5,3)	7,3 (1,8-8,0)
	Consumo (min.-max.)	W	630 (300~1600)	950 (200~1400)	1400 (220~1500)	2200 (230-2530)
	Corriente (min.-max.)	A	3,0 (1,3 - 6,9)	4,1 (0,8 - 6,1)	6,2 (1,0 - 6,6)	9,5 (1,0 - 11,0)
Unidad interior	SCOP	-	4	4	4,1	4,09
	Clasificación energética	Calor	A+	A+	A+	A+
	Potencia sonora máxima	dB(A)	52	54	57	63
	Presión sonora (S/L/M/H)	dB(A)	23/28/33/37	27/31/34/39	30/34/38/43	32/37/42/48
Unidad exterior	Caudal de aire (S/L/M/H)	m³/h	320/380/430/500	420/480/530/600	600/680/770/850	870/1010/1150/1300
	Rango de temperatura	°C	16 ~ 32	16 ~ 32	16 ~ 32	16 ~ 32
	Potencia sonora máxima	dB(A)	59	61	62	66
	Presión sonora (S/L/M/H)	dB(A)	38/40/43/48	40/42/45/50	40/42/45/50	42/44/48/53
Refrigerante	Caudal de aire	m³/h	1550	1800	2300	4900
	Temp. de operación frío/calor	°C	(-15~48)/(-15 ~ 24)	(-15~48)/(-15 ~ 24)	(-15~48)/(-15 ~ 24)	(-15~48)/(-15 ~ 24)
	Compresor		GMCC	GMCC	GMCC	SANYO
	Tipo/ Carga	R32/Kg	0,51	0,55	0,54	1,3
Unidad interior	Carga adicional >5	g/m	20	20	20	30
	Dimensiones netas (AnxAI×Pr)	mm	693x283x199	750x285x200	900x310x225	1082x330x233
Unidad exterior	Peso neto	Kg	7	7,5	10	12,5
	Dimensiones netas (AnxAI×Pr)	mm	649x450x232	649x450x232	715x537x280	900x700x350
Tubería frigorífica	Peso neto	Kg	18,5	18,5	23	39
	Líquido – Gas	Pulg.	1/4" - 3/8"	1/4" - 3/8"	1/4" - 1/2"	1/4" - 5/8"
	Longitud máx.	m	20	20	20	25
Conexiones eléctricas	Desnivel máx.	m	10	10	10	15
	Alimentación unidad exterior	mm	2 x 2,5 + T	2 x 2,5 + T	2 x 2,5 + T	2 x 2,5 + T
Código	Interconexión	mm	4 x 2,5 + T	4 x 2,5 + T	4 x 2,5 + T	4 x 2,5 + T
	EAN Conjunto		8435483863934	8435483863965	8435483863996	8435483864023
<b>P.V.P.R.</b>			<b>435 €</b>	<b>465 €</b>	<b>775 €</b>	<b>1.145 €</b>

### NOTAS:

Datos de capacidad en condiciones estándar. Los datos reales variarán en función del lugar dónde se instale el equipo y el uso que se le dé. Los valores de presión sonora se miden a 1m de distancia en una cámara semi-anecoica. Las dimensiones del cableado eléctrico son aproximadas, se deberá calcular en función de las condiciones de la propia instalación.





## EVEREST SPLIT MURAL 1X1



WiFi



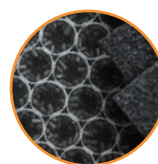
3 AÑOS GARANTÍA TOTAL



PROTECCIÓN GOLDEN FIN



AUTO-LIMPIEZA



Filtro Cold Catalyst + Carbón Activo + Silver Ion



TEMPORIZADOR



AUTO-RESTART



MODO SEGURIDAD TEMPERATURA MÍNIMA AMBIENTE



DESAGÜE POR AMBOS LADOS



MODO SILENCIOSO

# EVEREST

## SPLIT MURAL 1X1

		KIT	EVS25-D	EVS35-D	EVS50-D	EVS71-D
		Ud. Interior	EVS25-D-SI	EVS35-B-SI	EVS50-D-SI	EVS71-D-SI
		Ud. Exterior	EVS25-D-SO	EVS35-D-SO	EVS50-D-SO	EVS71-D-SO
Alimentación eléctrica / Conexión		V, F, HZ	220-240V (1 Fase~ 50Hz) / Unidad Exterior			
Capacidad refrigeración	Capacidad (min.-max.)	kW	2,6 (0,6 - 3,1)	3,4 (0,8 - 3,8)	5,1 (1,3 - 5,3)	7,2 (1,8-7,4)
	Consumo (min.-max.)	W	800 (100~1600)	1340 (200~1500)	1520 (280~1700)	2200 (230~2760)
	Corriente (min.-max.)	A	3,9 (0,9 - 6,9)	5,9 (0,8 - 6,6)	7,0 (1,2 - 7,5)	10,0 (1,0 - 12,0)
	SEER	-	6,1	6,1	6,7	6,53
	Clasificación energética	Frío	A++	A++	A++	A++
Capacidad calefacción	Capacidad (min.-max.)	kW	2,61 (0,8 - 3,4)	3,5 (0,8 - 4,0)	5,4 (1,3 - 5,5)	7,2 (1,8-8,0)
	Consumo (min.-max.)	W	700 (300~1500)	950 (200~1400)	1400 (220~1500)	2200 (230~2530)
	Corriente (min.-max.)	A	3,0 (1,3 - 6,9)	4,1 (0,8 - 6,1)	6,0 (1,0 - 6,6)	9,5 (1,0 - 11,0)
	SCOP	-	4	4	4,1	4,09
	Clasificación energética	Calor	A+	A+	A+	A+
Unidad interior	Potencia sonora máxima	dB(A)	53	54	57	63
	Presión sonora	dB(A)	38/34/29/22	42/38/29/24	44/41/34/25	44/41/34/26
	Caudal de aire	m³/h	550/440/350	600/490/400	850/680/550	1300/1080/900
	Rango de temperatura	°C	16 ~ 31	16 ~ 31	16 ~ 31	16 ~ 31
Unidad exterior	Potencia sonora máxima	dB(A)	61	61	62	66
	Presión sonora	dB(A)	48	48	50	53
	Caudal de aire	m³/h	1600	1600	2300	4900
	Temp. de operación frío/calor	°C	(-15~50)/(-15 ~ 30)	(-15~50)/(-15~30)	(-15~50)/(-15~30)	(-15~50)/(-15~30)
	Compresor		HIGHLY	HIGHLY	GMCC	SANYO
Refrigerante	Tipo/ Carga	R32/Kg	0,51	0,55	0,8	1,3
	Carga adicional >5	g/m	20	20	20	30
Unidad interior	Dimensiones netas (AnxAI×Pr)	mm	693x283x199	750x285x200	900x310x225	1082x330x233
	Peso neto	Kg	7,0	8,5	11,0	14,0
Unidad exterior	Dimensiones netas (AnxAI×Pr)	mm	650x455x233	650x455x233	715x537x280	900x700x350
	Peso neto	Kg	18,0	18,0	25,0	39,0
Tubería frigorífica	Líquido – Gas	Pulg.	1/4" - 3/8"	1/4" - 3/8"	1/4" - 1/2"	1/4" - 5/8"
	Longitud máx.	m	20	20	20	25
	Desnivel máx.	m	10	10	10	15
Conexiones eléctricas	Alimentación	mm	2 x 2,5 + T	2 x 2,5 + T	2 x 2,5 + T	2 x 2,5 + T
	Interconexión	mm	4 x 2,5 + T	4 x 2,5 + T	4 x 2,5 + T	4 x 2,5 + T
<b>P.V.P.R.</b>			<b>435 €</b>	<b>465 €</b>	<b>775 €</b>	<b>1.145 €</b>

### NOTAS:

Datos de capacidad en condiciones estándar. Los datos reales variarán en función del lugar dónde se instale el equipo y el uso que se le dé. Los valores de presión sonora se miden a 1m de distancia en una cámara semi-anechoica. Las dimensiones del cableado eléctrico son aproximadas, se deberá calcular en función de las condiciones de la propia instalación.

# **TERMOCLUB**

